

Resumen Mensual y Anual del Boletín de Precipitación de la Estación UCV de diciembre de 2016

En diciembre llovió 86,2 mm, muy superior al promedio 44,7 mm (Fig. 1 y Tabla 1), su probabilidad asociada a los valores de todos los diciembres en 67 años es del 86,2%, indica que fue un **mes lluvioso promedio (>65% y <90%)** con **tendencia a lluvioso extremo (>90%)**.

El comportamiento de la lluvia de enero a septiembre fue promedio (>45% y <55%) y entre **octubre y diciembre aumento considerablemente**, el total del año es 1.078,8 mm (Fig. 2), superior al promedio 891,7 mm, la probabilidad asociada al total anual es 80,6%, indica que termino siendo un **año lluvioso promedio (>65% y <90%)**.

Con el 2016 termina una secuencia de 3 años secos consecutivos (Fig. 2).

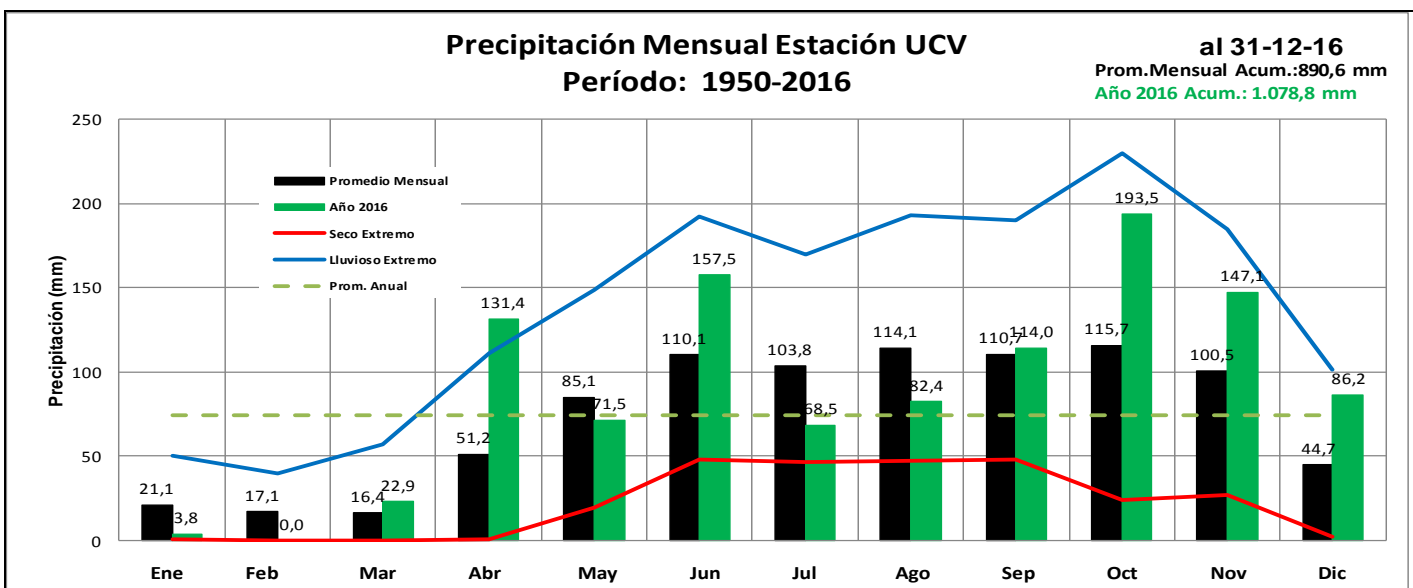


Fig. 1

Mes	Ene	Feb	Mar	Abr	May	Jun	Jul	Ago	Sep	Oct	Nov	Dic	Acumulado al 31-12-16
Año 2016	3,8	0,0	22,9	131,4	71,5	157,5	68,5	82,4	114,0	193,5	147,1	86,2	1078,8
Promedio Histórico	21,1	17,1	16,4	51,2	85,1	110,1	103,8	114,1	110,7	115,7	100,5	44,7	891,7
Máximo	111,6	189,4	129,2	319,3	285,4	290,1	322,9	244,8	247,6	319,1	407,3	189,4	1.655,5
Año del Máximo	1950	1951	1995	1981	1987	1958	1996	2007	2010	1988	2010	1999	2010
Mínimo	0,0	0,0	0,0	0,0	5,9	29,9	20,5	25,0	31,9	8,7	1,7	0,0	448,5
Año del Mínimo	Varios	Varios	Varios	Varios	1967	1984	1986	1971	1971	1970	1982	2006	1971

Tabla 1

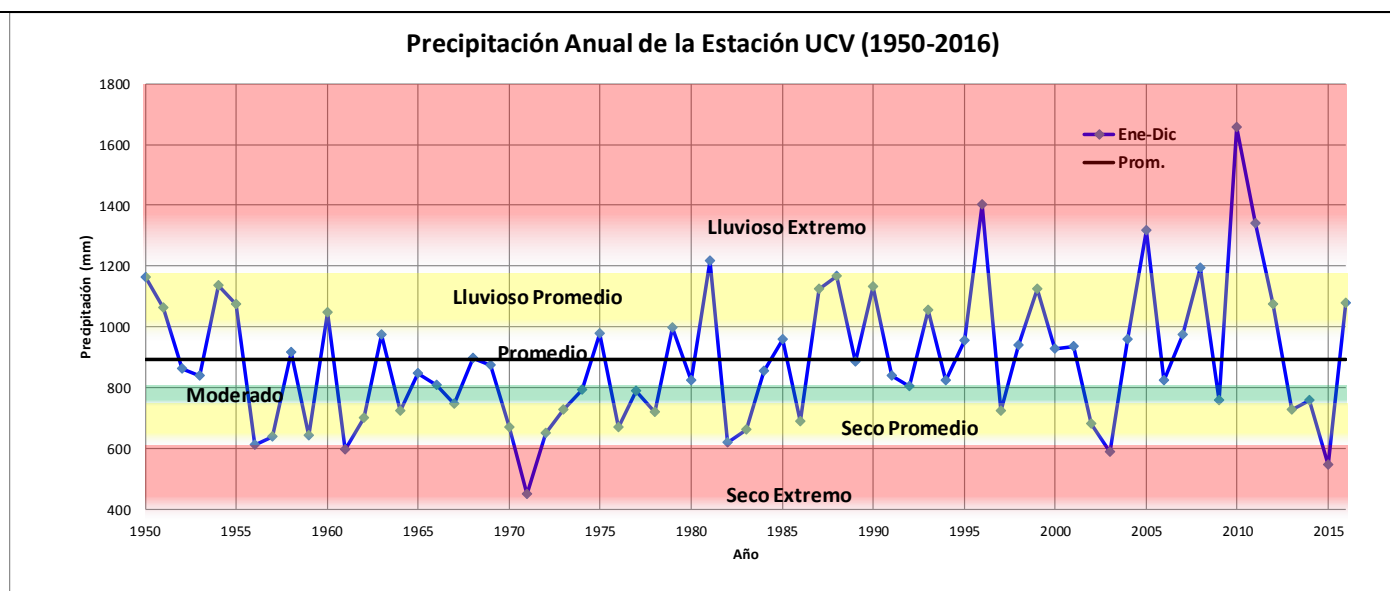


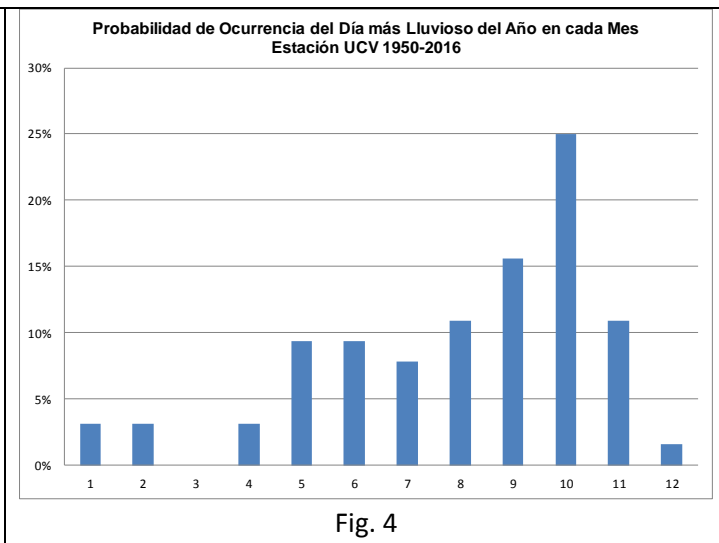
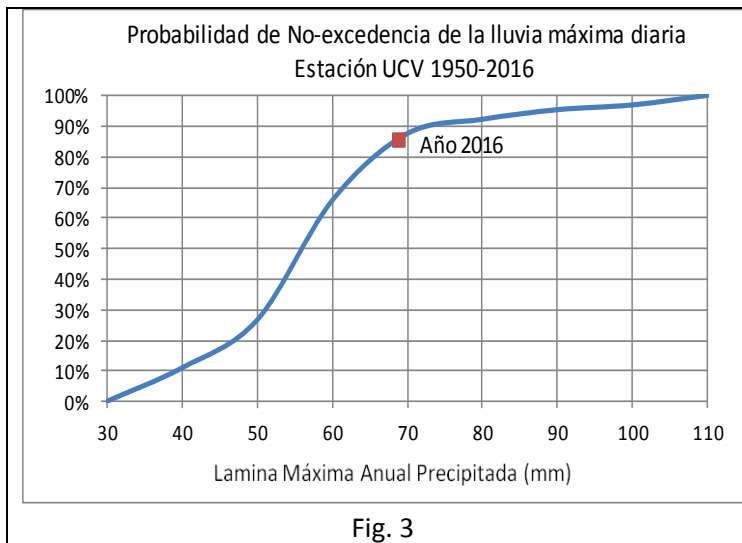
Fig. 2

Nota 1: la información aquí señalada solo es válida para un entorno cercano a la estación Pluviométrica de la UCV.

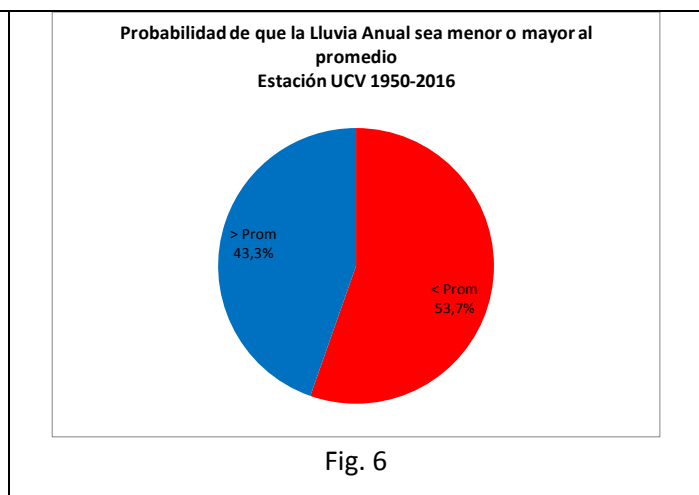
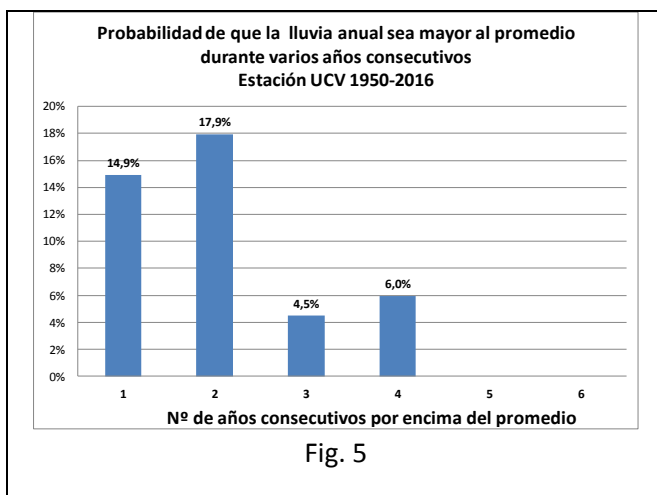
Nota 2: el valor estimado de la lluvia en el año 1963 en la UCV es 962,0 mm, utilizando como referencia la estación Cajjal, con una correlación R^2 de 71,0%.

La máxima lluvia diaria en el mes de diciembre fue 27,8 mm (el día 1), del año 69,1 mm (30 de junio) y el histórico 108,8 mm (16-6-65).

La lluvia máxima diaria del año registrada en junio tiene una muy alta probabilidad de no ser excedida de 85% y además coincide con una baja probabilidad de ocurrencia de la lluvia máxima anual en un mes en particular con 9,38% (Fig. 4); en marzo nunca ha sucedido la lluvia máxima anual.



La secuencia cronológica anual, indica que paso de año extremo seco en 2015 a año lluvioso promedio en 2016 (Fig. 2), del análisis de la probabilidad de 1 año lluvioso consecutivo su valor es del orden de 14,9% (Fig. 5) y la probabilidad de que el año allá sido mayor que el promedio es de 43,3% (Fig. 6).

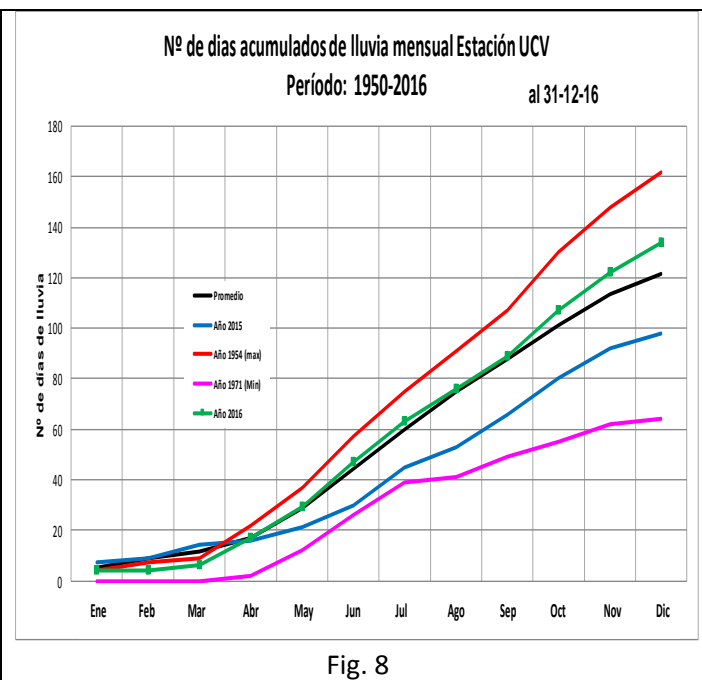
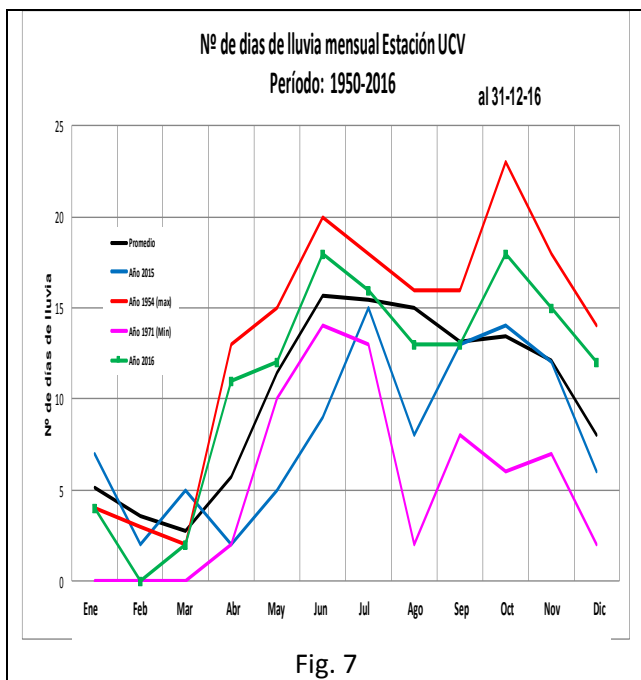


Nota: La información aquí señalada solo es válida para un entorno cercano a la estación Pluviométrica de la UCV

El N° de días de lluvias del mes fue de 12, mayor al promedio histórico de 8,0 días (Fig. 7). Durante el año llovió 134 días y el promedio histórico acumulado es 121,4 días (Fig. 8 y 9, Tabla 2), lo importante a destacar es que en un muy alto porcentaje (88%) esas lluvias fueron menores a los 30 mm.

El máximo N° de días de lluvia en este mes ocurrió en el año 1999 con 21 días lluviosos.

Con el 2016 termina una secuencia de 3 años consecutivos menores al promedio de 121,4 días de lluvia anual (Fig. 9).



N° de días de Precipitación en la Estación UCV Período: 1950-2016													
Mes	Ene	Feb	Mar	Abr	May	Jun	Jul	Ago	Sep	Oct	Nov	Dic	Acumulado al 31-12-16
Año 2016	4	0	2	11	12	18	16	13	13	18	15	12	134
Promedio Histórico	5,1	3,5	2,8	5,7	11,4	15,7	15,5	15,0	13,2	13,5	12,1	8,0	120,5
Máximo	15	16	12	19	24	27	23	23	19	28	22	21	162
Año del Máximo	1953	1951	1976	1981	1983	1950	1968	1975	00 y 75	2008	2010	1999	1954
Mínimo	0	0	0	0	2	4	6	2	5	2	1	0	64
Año del Mínimo	Varios	Varios	Varios	Varios	1967	1974	1986	1971	2003	1992	1950	Varios	1971

Tabla 2

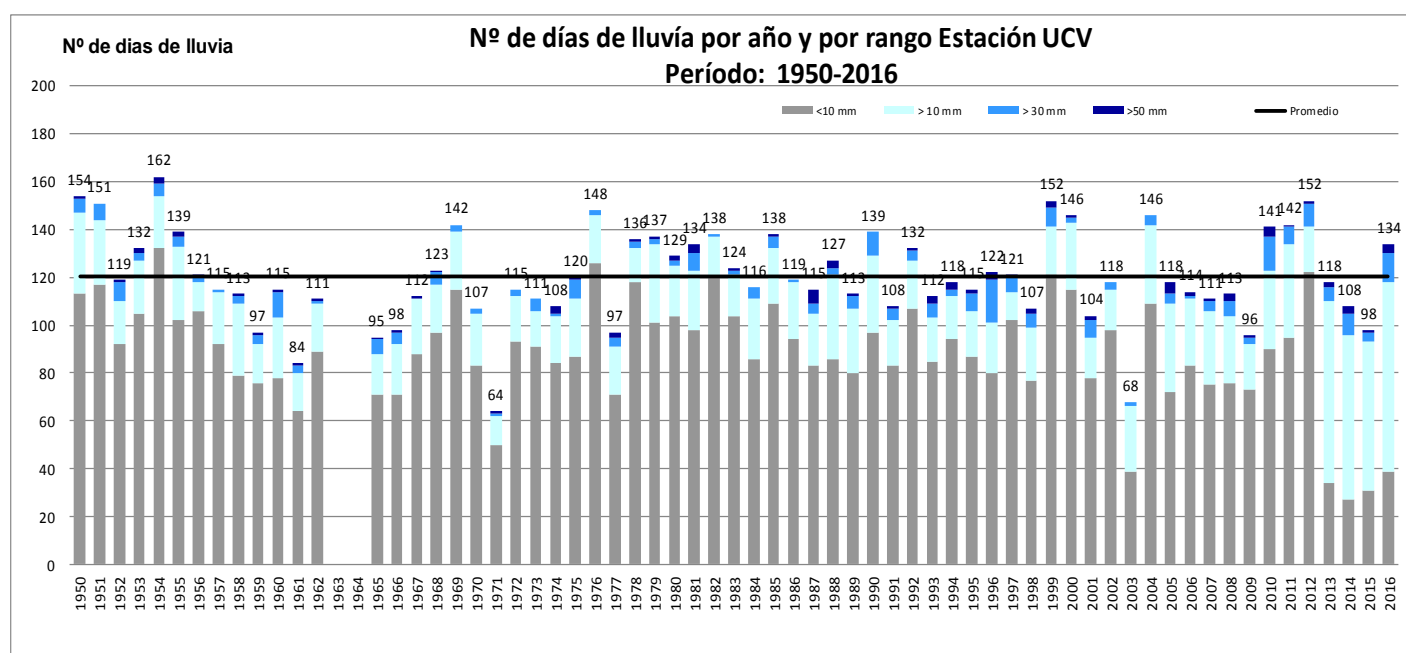


Fig. 9

Nota: La información aquí señalada solo es válida para un entorno cercano a la estación Pluviométrica de la UCV